

追跡調査報告書②

◆調査実施日／平成22年3月31(水) 天候・曇り 風向・南西

◆調査ポイント／・恩馳島(ホンバ)／アワビ・トコブシ放流

・恩馳島(トオリ)／アワビ・トコブシ放流

・湯 柱／イセエビ漁礁・タカベ漁礁

・温泉 下／アワビ・トコブシ放流

◆調査概要／

○恩馳島(ホンバ)／アワビ・トコブシ放流

・データ／透明度：10m前後 水深：9.3m 水温：18.4℃

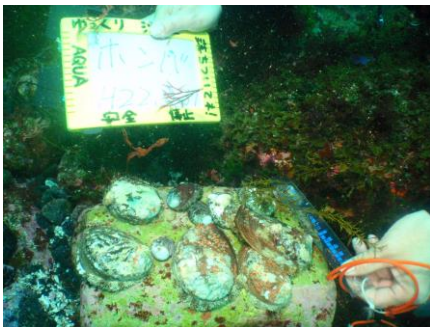
放流貝10個体(内アワビ5個体(8.0~15.0mm)、トコブシ5個体(5~9mm))確認。その他、天然貝のトコブシ(3.0~8.0mm)数個体確認した。



○説明
“ホンバ”調査海底。



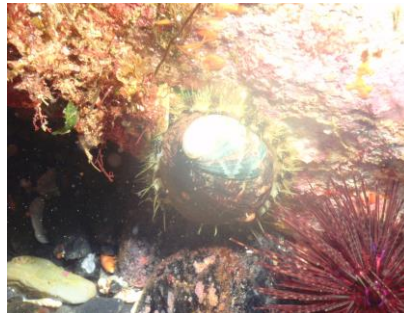
○説明
トコブシ(天然貝)



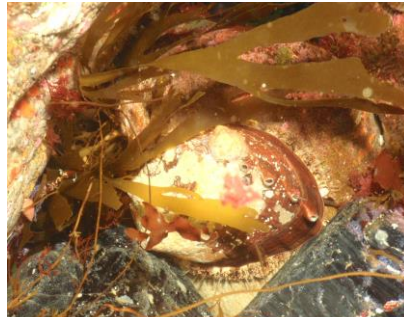
○説明
サンプル放流貝(アワビとトコブシ)。



○説明
サンプル放流貝(アワビ)。



○説明
トコブシ(放流貝)



○説明
アワビ(放流貝)。



○説明
サンプル放流貝(アワビとトコブシ)。



○説明
サンプル放流貝(トコブシ)。

○恩馳島（トオリ）／アワビ・トコブシ放流

・データ／透明度：15m前後 水深：9.0m 水温：19.7℃

今回放流貝は確認できない。天然貝はトコブシを10数個確認（大きさ3.0～5.5cm）確認。



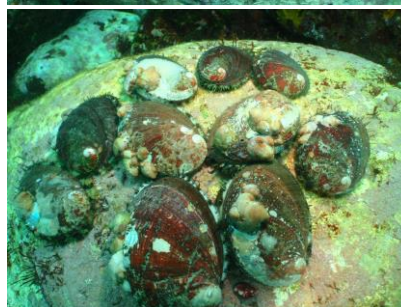
○説明
“トオリ”調査海底。



○説明
トコブシ棲息状況。



○説明
サンプルアワビと
トコブシ。



○説明
サンプルアワビと
トコブシ。

○温泉下／アワビ・トコブシ放流

・データ／透明度：15m前後 水深：7.8m 水温：18.4℃

放流貝1個体（4.0g）確認。その他、トコブシ（天然貝）を数個確認（大きさ1.5～7.0cm）。



○説明
“温泉下”調査海底。



○説明
トコブシ棲息状況。
U字溝を返すとの
トコブシ（放流貝）。



○説明
トコブシ棲息状況。
トコブシ稚貝（天然
貝1.5～2.0cm）



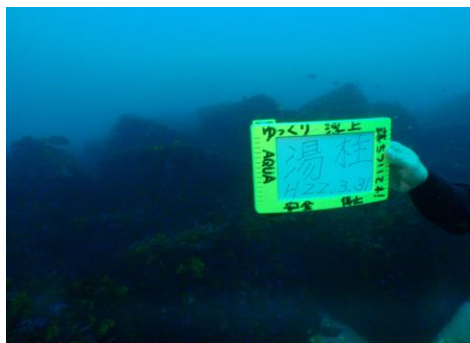
○説明
サンプルトコブシ
（天然貝と放流
貝）。
放流貝

○湯 柱／イセエビ魚礁、タカベ魚礁

・データ／透明度：20m前後 水深：17.4m 水温：24.8℃

イセエビ魚礁3～5基中に1基イセエビが棲息し、イセエビは1～2匹確認できる。魚礁表面にはイギスはほとんど確認できない。また、イサキやメジナ等も確認できなかった。

タカベ魚礁においてもタカベ、シマアジ等の魚種は確認できない。



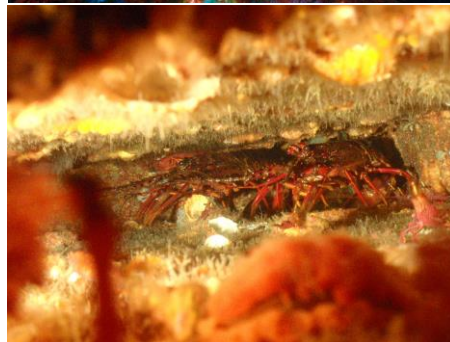
○説明
イセエビ魚礁



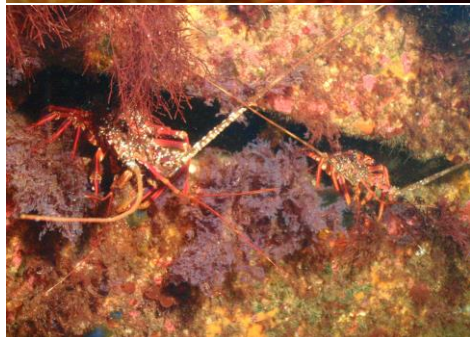
○説明
イセエビ魚礁



○説明
イセエビ魚礁に棲息するイセエビ。



○説明
イセエビ魚礁に棲息するイセエビ。



○説明
イセエビ魚礁に棲息するイセエビ。



○説明
タカベ魚礁



○説明
タカベ魚礁



○説明
タカベ魚礁

◎タンク8本使用

資料提供：神津島村役場