

# 追跡調査報告書①

◆調査実施日／平成22年3月20(土) 天候・晴れ 風向・南西

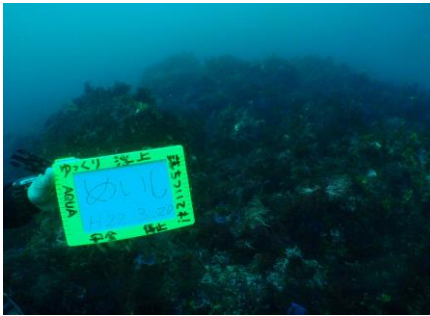
◆調査ポイント／・めいし／投石漁礁 ・うらんね／サザエ放流  
・返浜／テトラポット ・観音浦／投石漁礁、タカベ漁礁

◆調査概要／

## ○めいし／投石漁礁

・データ／透明度：10m前後 水深：15.2m 水温：17.2℃

透明度が非常に悪く濁り有り。投石漁礁周辺のイサキ、メジナは毎回見る大きな群れとしては確認できなかったが数匹を確認。  
根付きのアカハタも今回は確認できない。投石には短いイギスの株が多く確認できた。



○説明  
投石漁礁。



○説明  
投石漁礁。



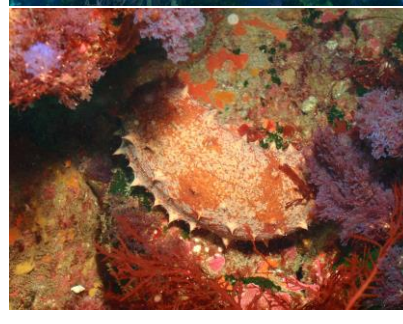
○説明  
投石表面のイギス。  
短い株は多い。



○説明  
投石表面のイギス。



○説明  
投石表面のイギス。



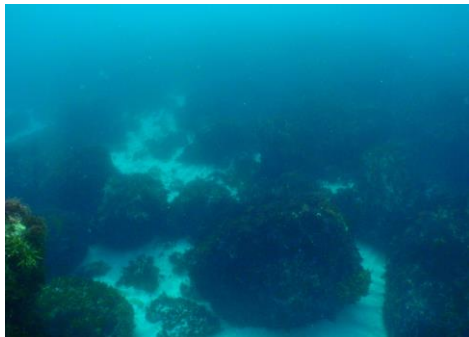
○説明  
マナマコ。

## おうらんね/サザエ放流

・データ/透明度：10m前後 水深：8.2m 水温：17.4℃

調査毎に個体数が減少し、確認作業が困難となり今回調査では約30分の潜水調査で4個体のみの確認(6~8cm)。

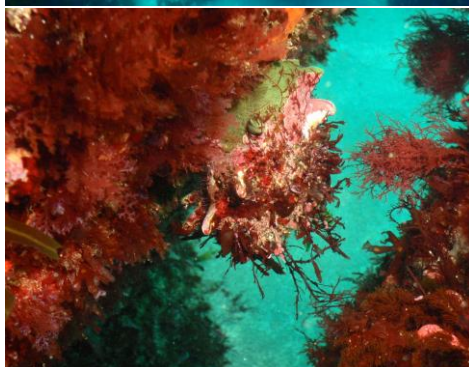
貝殻頂点が白くなっているのが放流貝？



○説明  
調査海域。



○説明  
調査海域。



○説明  
サザエ。



○説明  
サンプルサザエ。



○説明  
サンプルサザエ。



○説明  
サンプルサザエ。  
頂点が白くなっているのが確認できる。

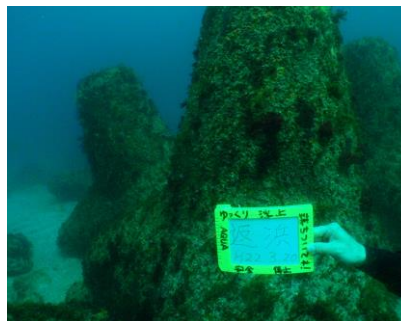
## ○返 浜／テトラポット

・データ／透明度：10m前後 水深：14.1m 水温：17.3℃

毎回調査同様イサキを中心にメジナ、イシダイが多く群れているのを確認。その他数匹のアカハタやイシガキダイを確認。テトラポット表面にはイギスはほとんど確認できない。サザエを数個確認。（放流、天然は不明）



○説明  
テトラポット群。



○説明  
テトラポット群。



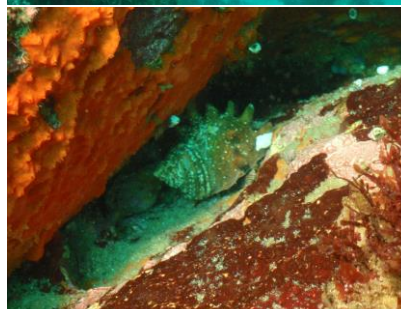
○説明  
テトラポット群。



○説明  
イシダイ（体長30cm前後）。



○説明  
イギスはほとんど確認できない。



○説明  
サザエを数個確認。



○説明  
イギスはほとんど確認できない。



○説明  
アカハタ。

## ○観音浦／投石漁礁、タカベ漁礁

・データ／透明度：15m前後 水深：16.4m 水温：15.9℃

新旧のタカベ漁礁周辺には目立った魚は確認できない。タカベ漁礁に隣接する蓄磯周辺にはスズメダイ、タカノハダイ等の小魚は多く確認するもイサキ、メジナ、タカベ等は確認できない。

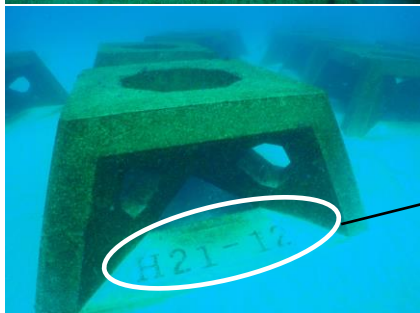
蓄磯にはサザエ（6cm前後）多数10数個今回初めて確認した。蓄磯表面に天草はほとんど確認できない。



○説明  
タカベ漁礁。  
(H21年度)



○説明  
タカベ漁礁。  
(H21年度)



○説明  
タカベ漁礁。  
(H21年度)  
H21-12



○説明  
タカベ漁礁。  
(H21年度)



○説明  
タカベ漁礁。  
(H20年度)



○説明  
タカベ漁礁。  
(H20年度)



○説明  
投石群。



○説明  
投石群。  
イギスは少し確認  
できるが天草は確  
認できない。



○説明  
投石群のサザエ。



○説明  
投石群のサザエ。

◎タンク8本使用

資料提供:神津島村役場