

# 追跡調査報告書①

◆調査実施日／平成18年3月22(水) 天候・曇り 風向・東

◆調査ポイント／・恩馳島 (ホンバ) /アワビ・トコブシ放流

・恩馳島 (トオリ) /アワビ・トコブシ放流

・温泉 下 /アワビ・トコブシ放流

・湯 柱 /イセエビ魚礁、タカベ魚礁

◆調査概要／

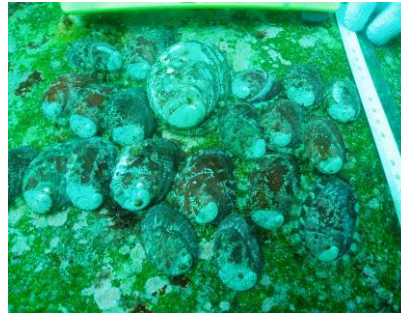
## ○恩馳島 (ホンバ) /アワビ・トコブシ放流

・データ /透明度：15m前後 水深：8.0m 水温：16.3℃

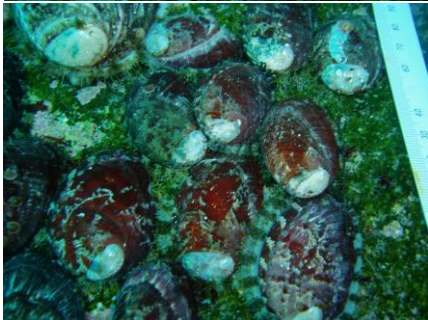
放流貝22個体 (内アワビ1個体 (6.0g)、トコブシ21個体 (4.5~7.0g)) 確認。その他、トコブシを中心に放流貝が比較的容易に確認できた。



○説明



○説明



○説明

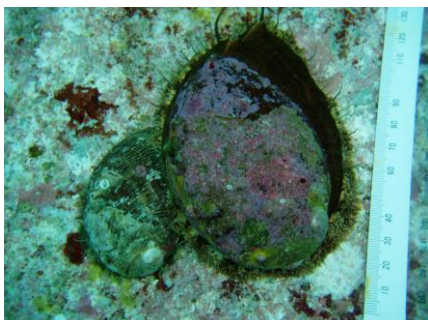


○説明  
サンプル貝。

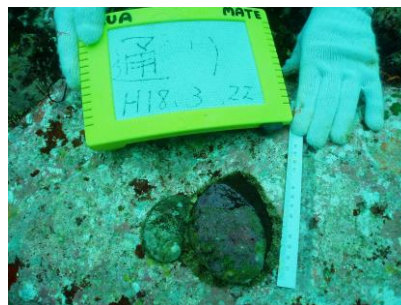
## ○恩馳島 (トオリ) /アワビ・トコブシ放流

・データ /透明度：15m前後 水深：6.6m 水温：15.0℃

放流貝1個体 (内アワビ0個体、トコブシ1個体 (7.0g)) を確認。写真のアワビ (11.0g) は貝表面に付着物が多く放流貝かどうかの確認できず。今回のサンプル採取は非常に少なく困難だった。



○説明



○説明



○説明



○説明

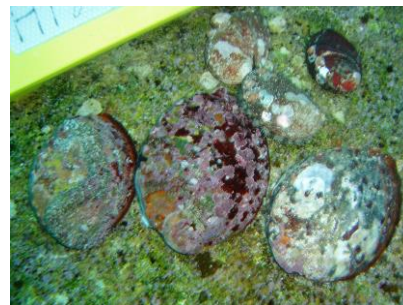
○温泉下/アワビ・トコブシ放流

・データ/透明度：15m前後 水深：7.4m 水温：15.5℃

サンプル0個体。写真のサンプルはトコブシを天然貝のみ十数個体（5.0～7.0mm）確認できたがアワビ3個体（1.0～1.2mm）は放流か天然かの判別はできない。（貝表面に付着物等が付着し判別がしにくい）



○説明



○説明



○説明



○説明



○説明



○説明

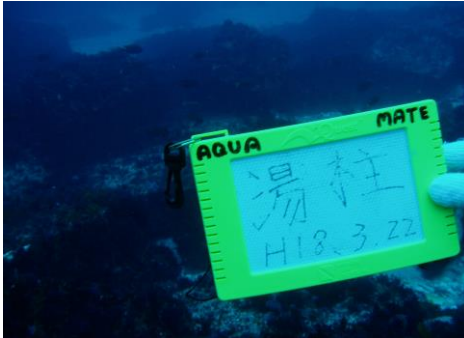
# 追跡調査報告書①

◆調査実施日／平成18年3月22(水) 天候・曇り 風向・東

○湯 柱／イセエビ魚礁、タカベ魚礁

・データ／透明度：15m前後 水深：18.2m 水温：15.6℃

魚礁周辺にはイスズミ、メジナ等の小型の魚は多く群れているが今回はシマアジ、カンパチなどの群れは確認できなかった。イセエビ魚礁には2～3個の魚礁に1～3匹のイセエビを確認した。



○説明  
イセエビ魚礁



○説明  
イセエビ魚礁



○説明  
イセエビ魚礁



○説明  
イセエビ魚礁



○説明  
タカベ魚礁



○説明  
タカベ魚礁

◎タンク 8 本使用

資料提供：神津島村役場